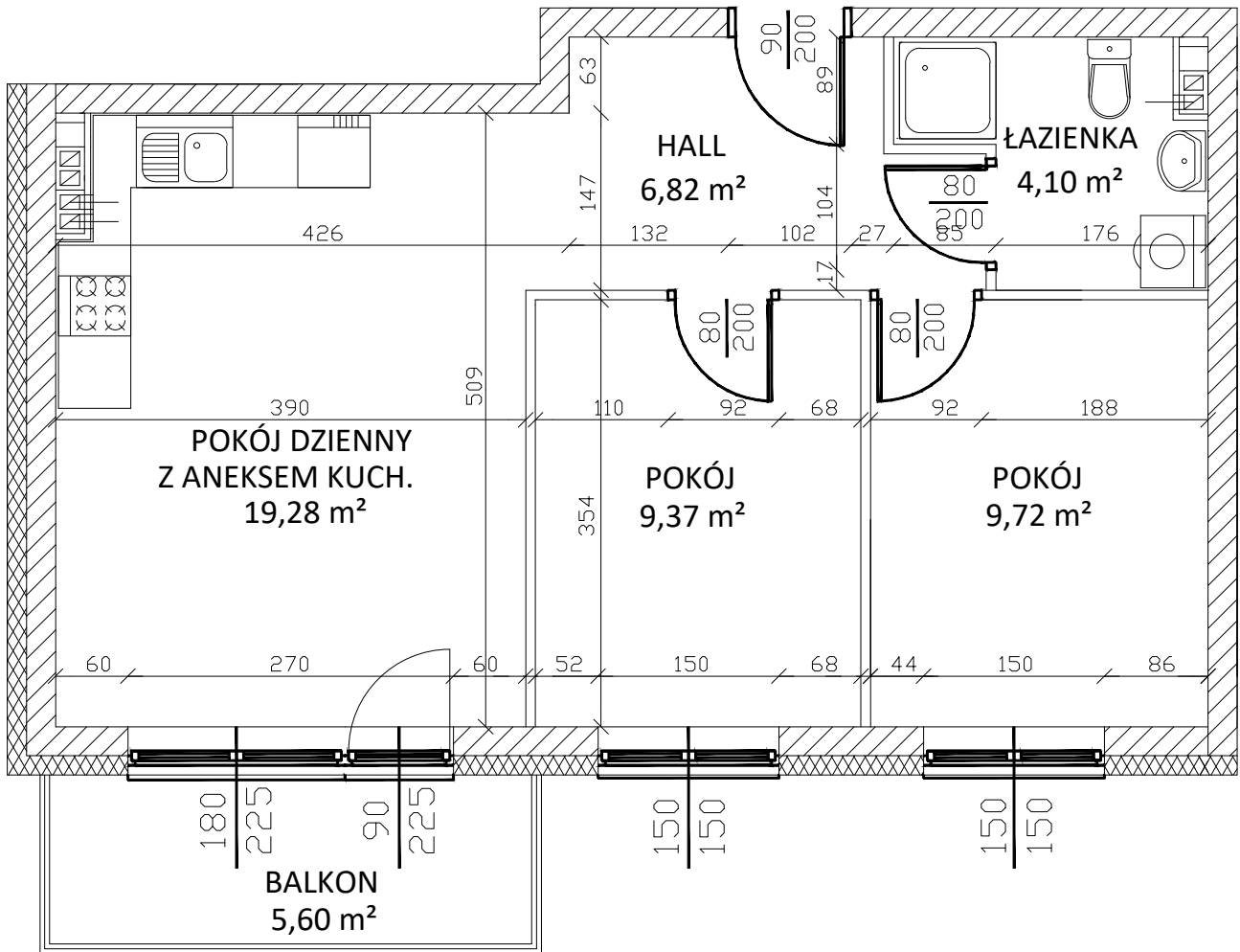


Ul. Przyszkolna, 09-401 Płock

BUDYNEK NR 1

I PIĘTRO, mieszkanie nr 6

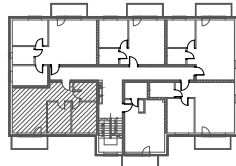
Powierzchnia: **49,29 m<sup>2</sup>**



**Zestawienie pomieszczeń:**

**Lokalizacja:**

- pokój dzienny z aneksem kuch.	19,28 m <sup>2</sup>
- pokój	9,37 m <sup>2</sup>
- pokój	9,72 m <sup>2</sup>
- łazienka	4,10 m <sup>2</sup>
- hall	6,82 m <sup>2</sup>



**UWAGI:**

- wymiary podano pomiędzy ścianami nieotynkowanymi,
- powierzchnię mieszkania podano po uwzględnieniu tynku gr. 1,5-2,0 cm.



ul. Kutnowska 28B/16  
09-401 Płock  
[www.pbuinterbudplock.pl](http://www.pbuinterbudplock.pl)

**INTERBUD**  
Przedsiębiorstwo  
Budowlano-Ustugowe

POWIERZCHNIA UŻYTKOWA	49,29 m <sup>2</sup>
- balkon	5,60 m <sup>2</sup>